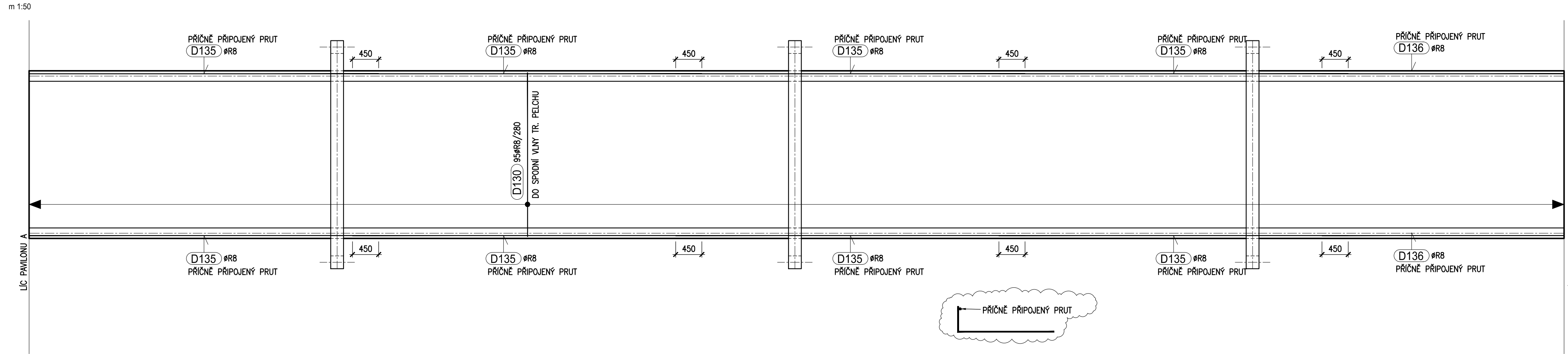
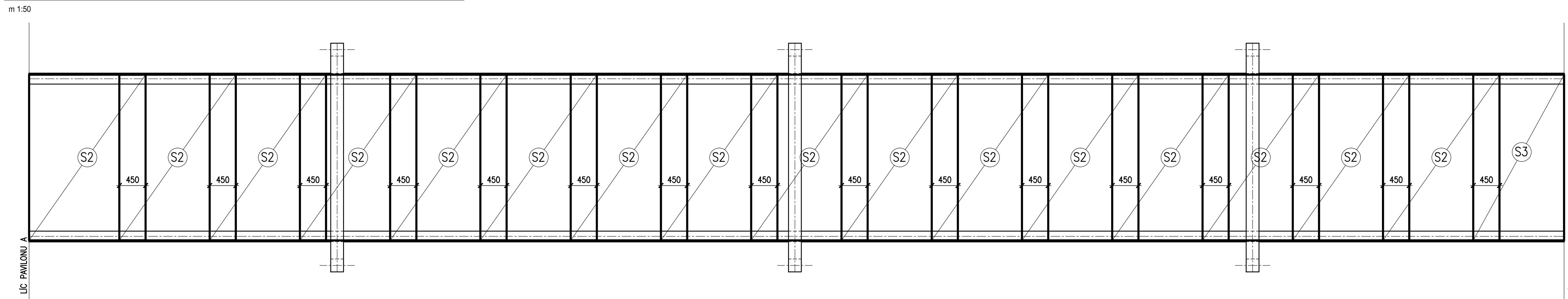


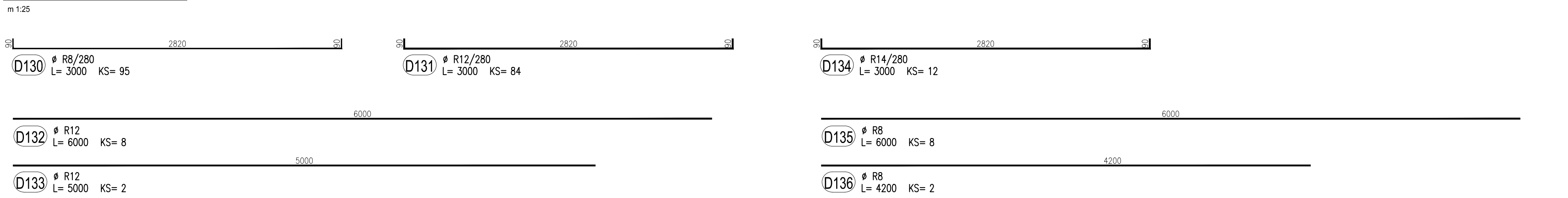
STŘECHA - PŮDORYS_SPODNÍ VÝZTUŽ



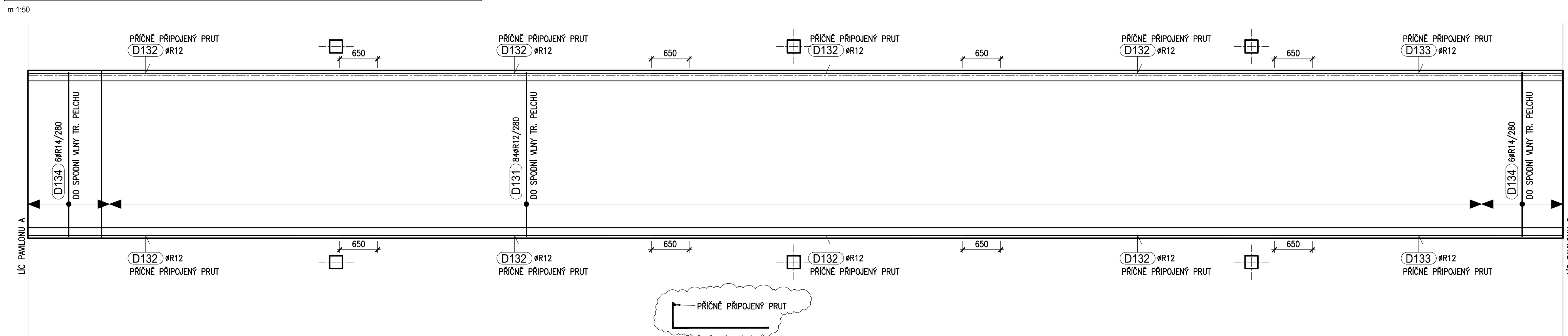
STŘECHA - PŮDORYS_HORNÍ VÝZTUŽ



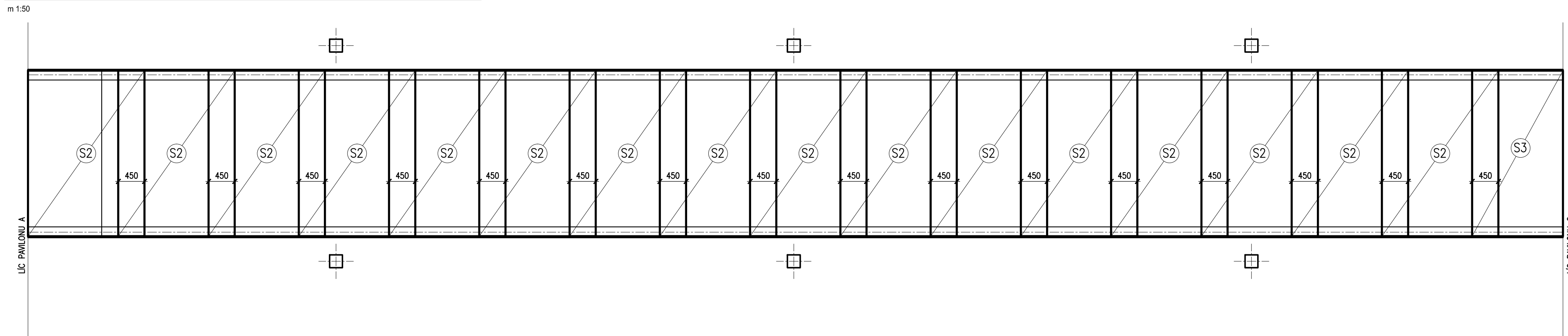
TVARY PRUTŮ



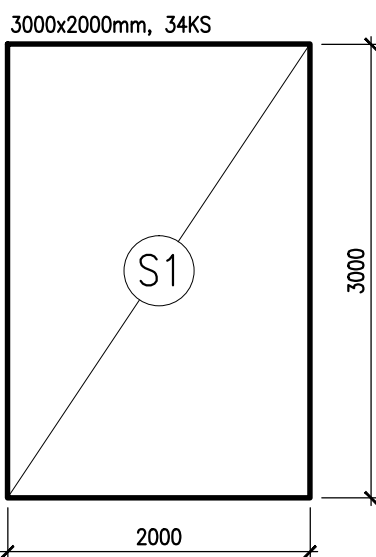
PODLAHA - PŮDORYS_SPODNÍ VÝZTUŽ



PODLAHA - PŮDORYS_HORNÍ VÝZTUŽ

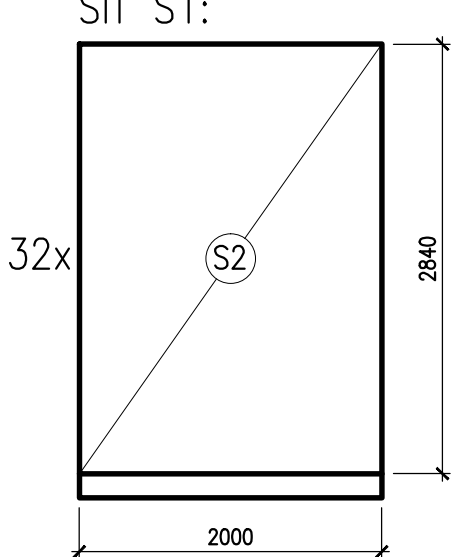


SÍŤ KY 49: Ø8x8/100x100 mm

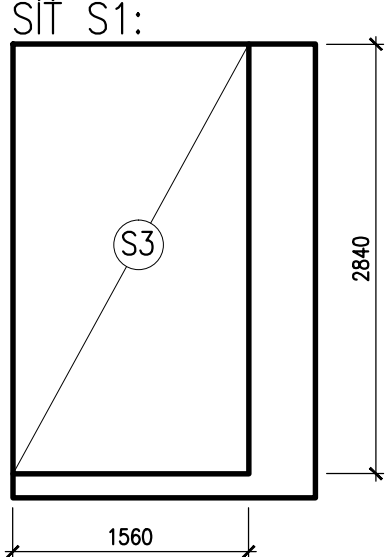


STŘÍHÁNÍ SÍŤ:

SÍŤ S1:



SÍŤ S1:



VÝKAZ VÝZTUŽE							
Č.	Typ sítě	Ocel	a [mm]	Oka [mm]	Rozměry [mm]	Hmotnost [kg]	Počet [ks]
S1	KY 49	B 500B	8x8	100x100	3000x2000	47,40	34
CELKOVÁ HMOTNOST [kg]							1 611,60

VÝKAZ VÝZTUŽE						
POLOŽKA	PROFIL	DĚLKA	POČET	DĚLKA CELKEM [mm]		
				OCEL B 500B		
	[mm]	[mm]	[ks]	R 8	R 12	R 14
D130	R 8	3 000	95	285 000		
D131	R 12	3 000	84		252 000	
D132	R 12	6 000	8		48 000	
D133	R 12	5 000	2		10 000	
D134	R 14	3 000	12			36 000
D135	R 8	6 000	8	48 000		
D136	R 8	4 200	2	8 400		
DĚLKA CELKEM [m]				341 400	310 000	36 000
JEDNOTKOVÁ HMOTNOST [kg/m]				0,395	0,888	1,208
HMOTNOST OCELI [kg]				134,85	275,28	43,49
CELKOVÁ HMOTNOST OCELI [kg]				453,62		

POZNÁMKA:

- DO KAŽDÉ SPODNÍ VLNY UMÍSTIT VÝZTUŽ (POL. D130, D131, D134)
- PŘESAHY SÍŤI 450 mm
- TVARY VÝZTUŽE KOTOVÁNY NA VNĚJŠÍ ROZMĚR



- VŠECHNY ROZMĚRY JE NUTNÉ OVĚŘIT PŘÍMO NA STAVBĚ!

BETON C30/37-XC1
VÝZTUŽ B 500B
KRYTÍ 20 mm

VÝZTUŽ KÓTOVÁNA NA VNĚJŠÍ ROZMĚR

SOUŘADNICOVÝ SYSTÉM S-JTSK
VÝŠKOVÝ SYSTÉM Bpv ±0,000=238,07

NO		POPS ZMĚN		DATUM		PROJEKT	